

Tuboplus:

Mejor tubería, mejor agua

Catálogo Tuboplus



964105003 / 977659871



Características



Mejor calidad en Conexiones ya que es el único que las produce en México y bajo normas exclusivas de calidad Tuboplus



Tuboplus es fabricado en México, en cumplimiento con la NOM NMX E 226/2 CNCP y normas exclusivas de Tuboplus



Otorga mejor calidad del agua ya que con su capa AB inhibe la reproducción de bacterias y no requiere pegamentos ni cementos que puedan contaminar el agua



No genera sarro ya que no reacciona con el agua



Ofrece las mejores uniones gracias a su unión por termofusión que hace de la Tubería y Conexiones una sola pieza unida a nivel molecular



Capacidad de usar en exteriores gracias a su capa contra rayos UV que ofrece hasta 30 años de vida útil instalado en exteriores y más de 50 años de vida útil instalado en interiores



Soporta el congelamiento del agua y temperaturas del agua que van desde -5° C hasta 90° C



Mayor resistencia a la presión del agua (24 kg / cm² en diámetros de 20 mm y a 20° C)



El mejor costo-beneficio en Tubería Hidráulica

Beneficios

Para el constructor / instalador, la Línea Hidráulica **Tuboplus**:

- Cuenta con garantía contra defectos de fabricación al ser instalada con Tubería, Conexiones y Herramientas **Tuboplus** (revisar términos y condiciones en www.rotoplas.com).
- Está integrada por más de 200 piezas entre Tubos, Conexiones y Herramientas con diámetros desde 20 mm (1/2 in) hasta 110 mm (4 in).
- Permite el ahorro en el tiempo de instalación al no requerir soldaduras o cementos.
- Tiene mejor relación costo-beneficio contra otros materiales de tubo.
- Es equivalente dimensionalmente con cobre y CPVC.
- Permite su colocación en exteriores por su capa protectora UV.
- La Tubería Hidráulica Tuboplus cumple con la norma NMX E 226/2-CNCP.

Para el consumidor final, la Línea Hidráulica **Tuboplus**

- Mayor durabilidad por su unión por termofusión y mayor resistencia a la temperatura del agua y alta presión.
- Mejor calidad ya que los tubos y conexiones son los únicos producidos en México bajo normas nacionales y normas exclusivas de Tuboplus.
- Mejor calidad del agua por su capa antibacterial, no genera sarro ni se oxida.
- Mayor ahorro de energía ya que conserva la temperatura del agua por más tiempo por su bajo índice de conducción térmica.

Los 5 pasos en la Termofusión

Paso 1. Medir profundidad exacta



Medir profundidad de inserción del dado en el tubo acorde al diámetro del tubo.

Profundidades de inserción

Diámetro del tubo y la conexión (mm)	Profundidad de inserción en dado del tubo (mm)
20	12
25	13
32	14.5
40	16
50	18
63	24
75	26
90	29
110	33

Paso 2. Cortar



Corte perpendicular sobre el eje.



Utilizar tijera **Tuboplus** ofrecen un corte perfecto por su punto de apoyo.

Los 5 pasos en la Termofusión

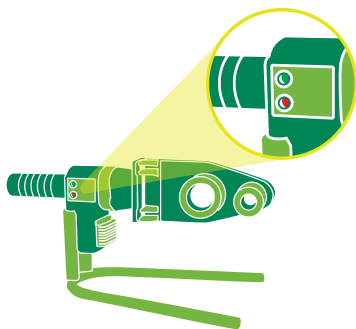


Paso 3. Calentamiento

Verificar tiempos correctos de calentamiento.

Diámetro del tubo y la conexión (mm)	Tiempo de calentamiento (segundos)	Intervalo máximo para el acople (segundos)	Tiempo de enfriamiento (minutos)
20	5	4	2
25	7	4	2
32	8	6	4
40	12	6	4
50	18	6	4
63	24	8	6
75	30	8	6
90	40	8	6
110	50	10	8

Esperar que se encienda el LED verde en el **Termofusor**, es decir alcanza los 260°C.



Introducir tubo de forma firme y recta hasta la marca. Introducir conexión de forma firme y recta hasta tope de los dados.



Sostener las dos partes firmemente.



Contar... 1001... 1002... 1003 según tabla de calentamiento.



Paso 4. Acople

El acople debe de ser recto y firme:

- No girar.
- Insertar ambas piezas derechas.
- Insertar hasta el anillo formado en el tubo.

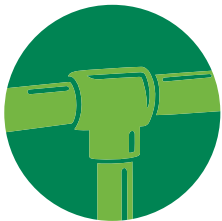


Los 5 pasos en la Termofusión

Contar... 1001... 1002... 1003 según intervalo máximo de acople.

Diámetro del tubo y la conexión (mm)	Tiempo de calentamiento (segundos)	Intervalo máximo para el acople (segundos)	Tiempo de enfriamiento (minutos)
20	5	4	2
25	7	4	2
32	8	6	4
40	12	6	4
50	18	6	4
63	24	8	6
75	30	8	6
90	40	8	6
110	50	10	8

Paso 5. Enfriamiento



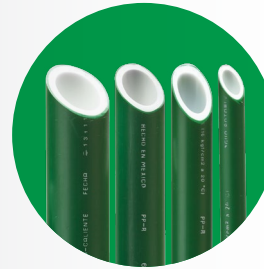
Verificar tiempos correctos de calentamiento.

Diámetro del tubo y la conexión (mm)	Tiempo de calentamiento (segundos)	Intervalo máximo para el acople (segundos)	Tiempo de enfriamiento (minutos)
20	5	4	2
25	7	4	2
32	8	6	4
40	12	6	4
50	18	6	4
63	24	8	6
75	30	8	6
90	40	8	6
110	50	10	8

Minutos de enfriamiento a temperatura ambiente para asegurar una unión segura.

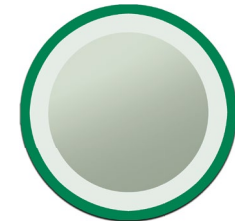
Tubería

Tubo Clase 16

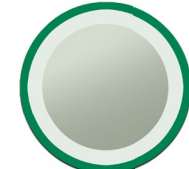


Equivalencias

Milímetros (mm)	Pulgadas (")
20	1/2
25	3/4
32	1
40	1 1/4
50	1 1/2
63	2
75	2 1/2
90	3
110	4



75 mm



63 mm



50 mm



40 mm



32 mm



25 mm



20 mm



110 mm



90 mm

Conexiones

Codo 90°



Equivalencias

Milímetros (mm)	Pulgadas(“)
20	1/2
25	3/4
32	1
40	1 1/4
50	1 1/2
63	2
75	2 1/2
90	3
110	4

Codo M-H 90°



Equivalencias

Milímetros (mm)	Pulgadas(“)
20	1/2
25	3/4

Codo 45°



Equivalencias

Milímetros (mm)	Pulgadas(“)
20	1/2
25	3/4
32	1
40	1 1/4
50	1 1/2
63	2
75	2 1/2
90	3
110	4

Codo M-H 45°



Equivalencias

Milímetros (mm)	Pulgadas(“)
20	1/2
25	3/4
32	1

Codo de 90° con Rosca Hembra



Equivalencias

Milímetros (mm)	Pulgadas(“)
20 x 1/2"	1/2 x 1/2
25 x 1/2"	3/4 x 1/2
25 x 3/4"	3/4 x 3/4
32 x 1/2"	1 x 1/2
32 x 3/4"	1 x 3/4
32 x 1"	1 x 1

Codo de 90° con Rosca Macho



Equivalencias

Milímetros (mm)	Pulgadas(“)
20 x 1/2"	1/2 x 1/2
25 x 1/2"	3/4 x 1/2
25 x 3/4"	3/4 x 3/4
32 x 1/2"	1 x 1/2
32 x 3/4"	1 x 3/4
32 x 1"	1 x 1

Cruz



Equivalencias

Milímetros (mm)	Pulgadas(“)
20	1/2

Tee



Equivalencias

Milímetros (mm)	Pulgadas(“)
20	1/2
25	3/4
32	1
40	1 1/4
50	1 1/2
63	2
75	2 1/2
90	3
110	4

Tee con Rosca Central Hembra



Equivalencias

Milímetros (mm)	Pulgadas(“)
20 x 1/2”	1/2 x 1/2
25 x 1/2”	3/4 x 1/2
25 x 3/4”	3/4 x 3/4
32 x 1/2”	1 x 1/2
32 x 3/4”	1 x 3/4
32 x 1”	1 x 1

Tee con Rosca Central Macho



Equivalencias

Milímetros (mm)	Pulgadas(“)
20 x 1/2”	1/2 x 1/2
25 x 1/2”	3/4 x 1/2
25 x 3/4”	3/4 x 3/4
32 x 1/2”	1 x 1/2
32 x 3/4”	1 x 3/4
32 x 1”	1 x 1

Tee Reducida Extrema y Central



Equivalencias

Milímetros (mm)	Pulgadas(“)
32 x 25 x 20	1 x 3/4 x 1/2
32 x 20 x 25	1 x 1/2 x 3/4

Reducción



Equivalencias

Milímetros (mm)	Pulgadas(“)
25 x 20	3/4 x 1/2
32 x 20	1 x 1/2
32 x 25	1 x 3/4
40 x 25	1 1/4 x 3/4
40 x 32	1 1/4 x 1
50 x 32	1 1/2 x 1
50 x 40	1 1/2 x 1 1/4
63 x 40	2 x 1 1/4
63 x 50	2 x 1 1/2
75 x 50	2 1/2 x 1 1/2
75 x 63	2 1/2 x 2
90 x 63	3 x 2
90 x 75	3 x 2 1/2
110 x 50	4 x 1 1/2
110 x 63	4 x 2
110 x 75	4 x 2 1/2
110 x 90	4 x 3

Tee Reducida Extrema



Equivalencias

Milímetros (mm)	Pulgadas(“)
25 x 20 x 20	3/4 x 1/2 x 1/2
32 x 20 x 20	1 x 1/2 x 1/2
25 x 20 x 25	3/4 x 1/2 x 3/4
32 x 25 x 25	1 x 3/4 x 3/4
32 x 20 x 32	1 x 1/2 x 1
32 x 25 x 32	1 x 3/4 x 1

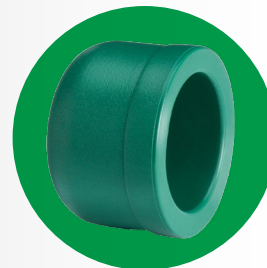
Tee Reducida Central



Equivalencias

Milímetros (mm)	Pulgadas(“)
25 x 25 x 20	3/4 x 3/4 x 1/2
32 x 32 x 20	1 x 1 x 1/2
32 x 32 x 25	1 x 1 x 3/4
40 x 40 x 25	1 1/4 x 1 1/4 x 3/4
40 x 40 x 32	1 1/4 x 1 1/4 x 1
50 x 50 x 32	1 1/2 x 1 1/2 x 1
50 x 50 x 40	1 1/2 x 1 1/2 x 1 1/4
63 x 63 x 40	2 x 2 x 1 1/4
63 x 63 x 50	2 x 2 x 1 1/2
75 x 75 x 50	2 1/2 x 2 1/2 x 1 1/2
75 x 75 x 63	2 1/2 x 2 1/2 x 2
90 x 90 x 63	3 x 3 x 2
90 x 90 x 75	3 x 3 x 2 1/2

Tapón



Equivalencias

Milímetros (mm)	Pulgadas(“)
20	1/2
25	3/4
32	1
40	1 1/4
50	1 1/2
63	2
75	2 1/2
90	3
110	4

Cople



Equivalencias

Milímetros (mm)	Pulgadas(“)
20	1/2
25	3/4
32	1
40	1 1/4
50	1 1/2
63	2
75	2 1/2
90	3
110	4

Conector Hembra



Equivalencias

Milímetros (mm)	Pulgadas(“)
20 x 1/2"	1/2 x 1/2
20 x 3/4"	1/2 x 3/4
25 x 1/2"	3/4 x 1/2
25 x 3/4"	3/4 x 3/4
32 x 3/4"	1 x 3/4
32 x 1"	1 x 1
40 x 1 1/4"	1 1/4 x 1 1/4
50 x 1 1/2"	1 1/2 x 1 1/2
63 x 2"	2 x 2
75 x 2 1/2"	2 1/2 x 2 1/2
90 x 3"	3 x 3

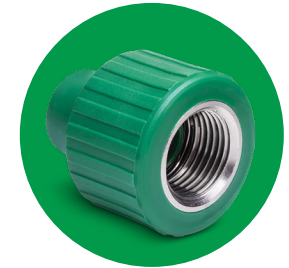
Conector Macho



Equivalencias

Milímetros (mm)	Pulgadas(“)
20 x 1/2"	1/2 x 1/2
20 x 3/4"	1/2 x 3/4
25 x 1/2"	3/4 x 1/2
25 x 3/4"	3/4 x 3/4
32 x 3/4"	1 x 3/4
32 x 1"	1 x 1
40 x 1 1/4"	1 1/4 x 1 1/4
50 x 1 1/2"	1 1/2 x 1 1/2
63 x 2"	2 x 2
75 x 2 1/2"	2 1/2 x 2 1/2
90 x 3"	3 x 3

Conector Hembra con Espiga Termofusión



Equivalencias

Milímetros (mm)	Pulgadas(“)
20 x 1/2"	1/2 x 1/2

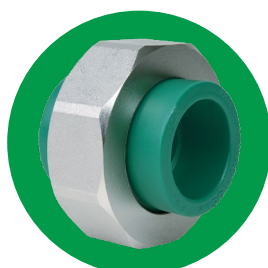
Conector Macho con Espiga Termofusión



Equivalencias

Milímetros (mm)	Pulgadas(“)
20 x 1/2"	1/2 x 1/2

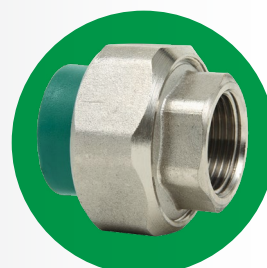
Tuerca Unión



Equivalencias

Milímetros (mm)	Pulgadas(“)
20 x 20	1/2 x 1/2
25 x 25	3/4 x 3/4
32 x 32	1 x 1

Tuerca Unión Mixta



Equivalencias

Milímetros (mm)	Pulgadas(“)
20 x 1/2"	1/2 x 1/2
25 x 3/4"	3/4 x 3/4
32 x 1"	1 x 1

Tuerca Unión Plástica*



Equivalencias

Milímetros (mm)	Pulgadas(“)
20	1/2
25	3/4
32	1

*Producto exclusivo para viviendas.

Tuerca Unión Plástica Mixta*



Equivalencias

Milímetros (mm)	Pulgadas(“)
20	1/2
25	3/4
32	1

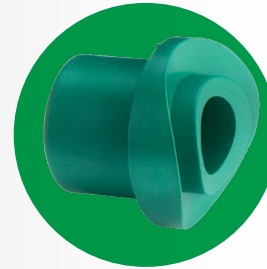
Unión Bridada



Equivalencias

Milímetros (mm)	Pulgadas(“)
40 x 40	1 1/4 x 1 1/4
50 x 50	1 1/2 x 1 1/2
63 x 63	2 x 2
75 x 75	2 1/2 x 2 1/2
90 x 90	3 x 3
110 x 110	4 x 4

Montura de Derivación



Equivalencias

Milímetros (mm)	Pulgadas(“)
63 x 20	2 x 1/2
63 x 25	2 x 3/4
75 x 20	2 1/2 x 1/2
75 x 25	2 1/2 x 3/4
75 x 32	2 1/2 x 1
90 x 20	3 x 1/2
90 x 25	3 x 3/4
90 x 32	3 x 1
110 x 20	4 x 1/2
110 x 25	4 x 3/4
110 x 32	4 x 1

Válvula de Esfera PP-R



Equivalencias

Milímetros (mm)	Pulgadas(“)
20	1/2
25	3/4
32	1
40	1 1/4
50	1 1/2
63	2
75*	2 1/2*
90*	3*
110*	4*

Unión Bridada Mixta



Equivalencias

Milímetros (mm)	Pulgadas(“)
40 x 40	1 1/4 x 1 1/4
50 x 50	1 1/2 x 1 1/2
63 x 63	2 x 2
75 x 75	2 1/2 x 2 1/2
90 x 90	3 x 3
110 x 110	4 x 4

Curva de 90°



Equivalencias

Milímetros (mm)	Pulgadas(“)
20	1/2
25	3/4
32	1

Válvula de Globo PP-R



Equivalencias

Milímetros (mm)	Pulgadas(“)
20	1/2
25	3/4
32	1
40	1 1/4
50	1 1/2
63	2

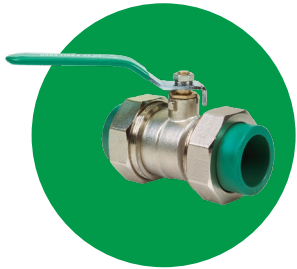
Válvula de Esfera



Equivalencias

Milímetros (mm)	Pulgadas(“)
20	1/2
25	3/4

Válvula de Esfera Desmontable



Equivalencias

Milímetros (mm)	Pulgadas(“)
20 x 20	1/2 x 1/2
25 x 25	3/4 x 3/4
32 x 32	1 x 1
40 x 40	1 1/4 x 1 1/4
50 x 50	1 1/2 x 1 1/2
63 x 63	2 x 2

Llave de Empotrar para Regadera



Equivalencias

Milímetros (mm)	Pulgadas(“)
20	1/2

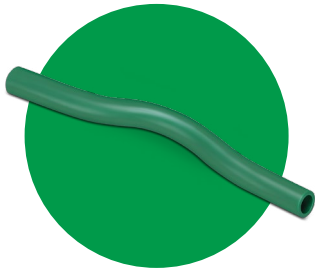
Conector Rápido a Cobre



Equivalencias

Milímetros (mm)	Pulgadas(“)
20	1/2

Curva de Sobrepasaje



Equivalencias

Milímetros (mm)	Pulgadas(“)
20	1/2
25	3/4
32	1

Juego de Llaves para Regadera



Equivalencias

Milímetros (mm)	Pulgadas(“)
20	1/2

Termofusor RJQ 32 600 W-120 V Diámetros hasta 32 mm



Diámetros de Tubo Equivalencias

Milímetros (mm)	Pulgadas(“)
20	1/2
25	3/4
32	1

Termofusor RJQ 63 800 W-120 V Diámetros hasta 63 mm



Diámetros de Tubo Equivalencias

Milímetros (mm)	Pulgadas(“)
20	1/2
25	3/4
32	1
40	1 1/4
50	1 1/2
63	2

Termofusor RJQ 110 1000 W-120 V Diámetros hasta 110 mm



Diámetros de Tubo Equivalencias

Milímetros (mm)	Pulgadas(“)
20	1/2
25	3/4
32	1
40	1 1/4
50	1 1/2
63	2
75	2 1/2
90	3
110	4

Dados M-H



Equivalencias

Milímetros (mm)	Pulgadas(“)
20	1/2
25	3/4
32	1
40	1 1/4
50	1 1/2
63	2
75	2 1/2
90	3
110	4

Perforador para Montura



Equivalencias

Milímetros (mm)	Pulgadas(“)
20	1/2
25	3/4
32	1

Tijera Corta Tubo



Equivalencias

Milímetros (mm)	Pulgadas(“)
Hasta 32	Hasta 1
Hasta 40	Hasta 1 1/4
Hasta 63	Hasta 2

Dados para Montura de Derivación



Equivalencias

Milímetros (mm)	Pulgadas(“)
63 x 20 / 25	2 x 1/2 / 3/4
75 x 20 / 25	2 1/2 x 1/2 / 3/4
90 x 20 / 25	3 x 1/2 / 3/4
110 x 20 / 25	4 x 1/2 / 3/4
75 x 32	2 1/2 x 1
90 x 32	3 x 1
110 x 32	4 x 1

Dado de Reparación



Tapón de Reparación



Tubería Hidráulica y Accesorios Póliza de Garantía

Procedimiento para hacer válida la garantía:

- Si se presenta alguna falla en el producto se deberá contactar a nuestro Centro de Atención a Clientes (01800 506 3000) para levantar un folio de Servicio Técnico. Se procederá con la visita a las instalaciones por parte de un experto técnico y se enviarán las piezas a Laboratorio para ser dictaminadas.
- Esta garantía ampara todos los defectos de fabricación del producto.
- Esta garantía se aplicará únicamente a producto e instalaciones que no hayan sido sujetos a: mal uso, abuso, negligencia, accidentes y/o fenómenos naturales.
- Esta garantía no es válida si el producto no fue instalado, reparado y/o utilizado de acuerdo a las indicaciones del Manual Técnico Tuboplus*, incluyendo los siguientes puntos:
 - Si el producto está termofusionado con otros que no sean de la marca Tuboplus.
 - Si no se respetan las condiciones de uso para temperatura y presión especificadas en el Manual Técnico Tuboplus*.
 - Si no se siguen las indicaciones de termofusión del Manual Técnico Tuboplus* en base a tiempos, temperaturas y distancias de inserción.
 - Conducción de agentes diferentes al agua.

Nota: Si se desea utilizar la tubería para conducir alguna sustancia diferente al agua, se deberá contactar al área de Atención a Clientes para que la solicitud sea canalizada con el Centro de Investigación y Desarrollo Rotoplas. Se realizarán los análisis pertinentes para poder definir la aplicación o no de la garantía. Es de suma importancia realizar esto previo a la instalación del producto.
 - Otras señaladas en el Manual Técnico Tuboplus*.
- La omisión en cualquiera de las indicaciones de instalación y/o uso invalidan la garantía del producto.
- En el caso del Termofusor referirse a la garantía incluida en el empaque del mismo.
- Si desea conocer los años de vida útil de la tubería en interiores y exteriores (intemperie) consultar el Manual Técnico Tuboplus o ponerse en contacto con el área de Servicio a Clientes.

*Se puede consultar el Manual Técnico Tuboplus en nuestra página de internet: www.rotoplas.com

Directorio de plantas

Golfo. Av. 2, manz. 6, lote 16a #261 entre Av. Framboyanes y Escuela de Ferrocarril, Cd. Industrial Bruno Pagliai, Veracruz, Ver., C.P. 91697. Tel. (229) 989 7200. **Guadalajara.** Camino a Buenavista #56, Mpo. Tlajomulco de Zúñiga, Jal., C.P. 45640. Tel. (333) 884 1800. **León.** Carretera a Santa Ana del Conde #1650, Fracción del Ejido los López, León, Gto., C.P. 37680. Tel. (477) 710 7400. **México.** Anáhuac #91, Col. El Mirador, Del. Coyoacán, México, D.F., C.P. 04950. Tel. (55) 5483 2950. **Monterrey.** Valle Dorado #300 Esq. Valle de Anáhuac, Col. Valle Soleado, Guadalupe, N.L., C.P. 67114. Tel. (818) 131 0300. **Pacífico.** Carretera al Campo 35 km 1.9 +100, Zona Industrial Santa Rosa, Los Mochis, Sin., C.P. 81200. Tel. (668) 816 1680. **Sureste.** Tablaje #13348, Anillo Periférico, Fracc. Jacinto Canek, Mérida, Yuc., C.P. 97227. Tel. (999) 930 0350. **Tuxtla Gutiérrez.** Calzada Emiliano Zapata km 2 #99 int. 5, Col. Terán, Tuxtla Gutiérrez, Chis., C.P. 29050. Tel. (961) 604 1847.

Producto	Plazo de la garantía
Tubería Hidráulica y Accesorios para conducción de agua.	5 años

Tuboplus



Calle Juan Pablo Vizcardo y Guzmán No. 135
Santiago de Surco

Teléfonos: 964105003 / 977659871

Email: termofluidoperu@gmail.com



Este Catálogo es propiedad de Rotoplas, S.A. de C.V. El contenido no puede ser reproducido, transferido o publicado sin el permiso por escrito de Rotoplas, S.A. de C.V. La responsabilidad de Rotoplas, S.A. de C.V. relacionada al presente Catálogo se limita a informar a los usuarios sobre las características de los productos y su mejor utilización. En ningún caso pretende enseñar el oficio de instalador, diseño y cálculo de las instalaciones. Las imágenes son simuladas, el color del producto puede variar y los pesos y medidas son aproximados. Rotoplas S.A. de C.V. se reserva el derecho a modificar parcial o totalmente el presente Catálogo y los productos que presenta sin previo aviso. Para mayor información contacte a su representante de ventas. © Rotoplas, 2016.